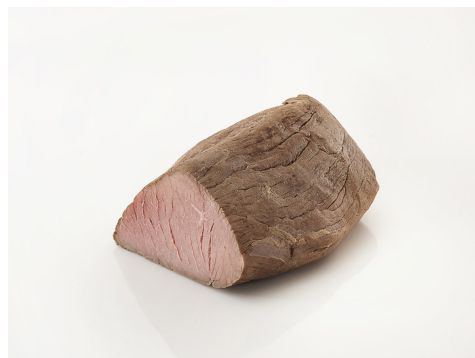


## Roastbiff flatbiff ca 2,5kg

**UtskriftsDato:** 24.04.2025 16:42  
**Artikkelnr:** 490701  
**EPD:** 4223285  
**Holdbarhet:** 45 dager  
**Oppbevaring:** Kjølevare  
**GTIN:** (DPK)



**Ingredienser:** storfe flatbiff (94 %), salt, pepper. (Til 100g ferdigvare er anvendt 141g råvare). 2 % fett

### NÆRINGSINNHOLD PR. 100G

Energi	647,0 kJ / 153,0 kcal
Fett	2,4 g
Mettet fett	1,1 g
Karbohydrat	0,9 g
Sukker	0,9 g
Protein	31,8 g
Salt	7,2 g